

MOUNTAIN CLIMBER I



- Einfache Bedienung
- Breite Standfläche durch seitlich ausklappbare Sicherheitsfüsse
- Erhöhte Standsicherheit durch Gummifüsse
- Gedämpfter Komforteinzug, einfach und schnell zu entriegeln
- Schiebeknopf Sicherung
- Anstellhilfe
- Komfortabler Tragegriff
- Robust
- Platzsparend

Komfortabler Tragegriff



seitlich ausklappbare Sicherheitsfüsse



Schiebeknopf Sicherung



Anstellhilfe



TECHNISCHE DATEN

Art. Nr.	FT30002
Max. Höhe ausgefahren	374 cm
Höhe eingefahren	90 cm
Anzahl Sprossen	13
Norm	EN 131-6:2019
Tragkraft	150 kg
Material	Aluminium
Gewicht	14 kg

Optimale Steighilfe für den mobilen Einsatz. Einfach im Kofferraum verstaubar. Diese Sicherheits-Teleskop-Anlegeleiter kann durch die Teleskopfunktion schnell ausgezogen und durch den gedämpften Komforteinzug wieder eingefahren werden. Ist im eingezogenen Zustand leicht zu transportieren, z. Bsp. in platzbedingt engeren Räumlichkeiten.

MOUNTAIN CLIMBER I



- Facile à utiliser
- Large surface d'appui grâce aux pieds de sécurité dépliables latéralement
- Stabilité accrue grâce aux pieds en caoutchouc
- Tiroir confort amorti, peut être déverrouillé facilement et rapidement
- Bouton coulissant Sécurité
- Aide au réglage
- Poignée de transport confortable
- Robuste
- Peu encombrant

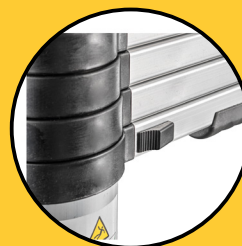
Poignée de transport confortable



pieds de sécurité dépliables



Bouton coulissant Sécurité



Aide au réglage



DONNÉES TECHNIQUES

Art. Nr.	FT30002
Hauteur, déployé	374 cm
Hauteur, rétracté	90 cm
échelons	13
Norme	EN 131-6:2019
capacité de charge max.	150 kg
Matériau	aluminium
Poids	14 kg

Aide à la montée optimale pour une utilisation mobile. Se range facilement dans le coffre de la voiture. Cette échelle télescopique de sécurité peut être déployée rapidement grâce à sa fonction télescopique et rétractée grâce à la rétraction confortable et amortie. Elle est facile à transporter lorsqu'elle est repliée, par exemple dans des locaux exigus.